



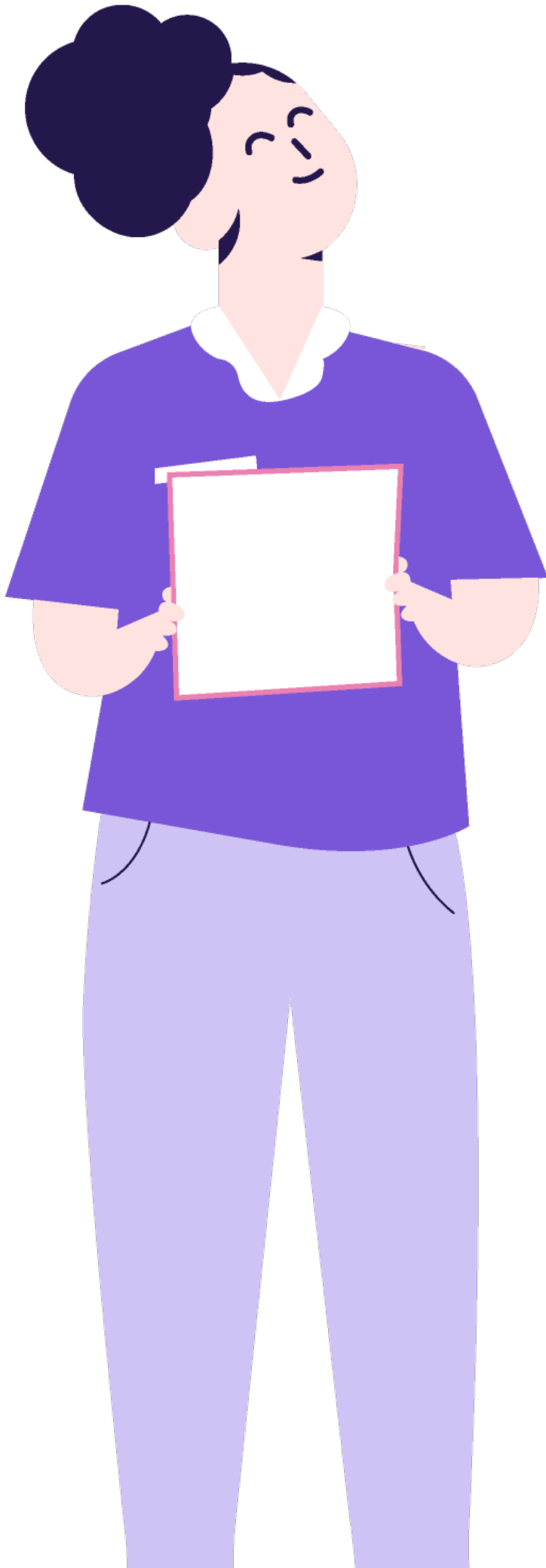
# Plötzlich Pflegegrad 5

Wieviel bekomme ich wo? Willkommen in Pflegegrad 5! Kein Grund zur Verwirrung, wir machen es Ihnen einfacher als Sie glauben:

Ein leichter Wegweiser für Sie mit freundlichen Grüßen von FLEXXI Care Deutschland, Ihrem Spezialisten für Verhinderungspflege in Deutschland

**FLEXXI Care: Pflege sofort parat, auch schon morgen, gerne auch nur einen Tag.**

*Stand: Juni 2026*



## Inhalt

1. Was ist Pflegegrad 5?
2. Die fünf Hauptleistungen im Überblick
3. Zusätzliche Leistungen
4. Wie die Leistungen zusammenhängen
5. Praktische Beispiele
6. Ihre nächsten Schritte

# 1. Was ist Pflegegrad 5?

## Voraussetzungen

- **Pflegegrad 5** liegt vor bei "**schwerster Beeinträchtigung der Selbstständigkeit mit besonderen Anforderungen an die pflegerische Versorgung**"
- Bei der Begutachtung durch den Medizinischen Dienst (MDK) werden **90 bis 100 Punkte** erreicht
- Die Begutachtung erfolgt in sechs Lebensbereichen: Mobilität, kognitive Fähigkeiten, Verhaltensweisen, Selbstversorgung, Umgang mit Krankheit und Gestaltung des Alltagslebens
- **Besonderheit:** Pflegegrad 5 bedeutet höchste Pflegebedürftigkeit mit besonderen Bedarfen

## Woher kommen die Leistungen?

Alle Leistungen werden von Ihrer **Pflegekasse** (Teil Ihrer Krankenkasse) finanziert und sind im **Sozialgesetzbuch XI (SGB XI)** geregelt.

## Wie beantrage ich einen Pflegegrad 5?

1. Formloser Antrag bei Ihrer Pflegekasse (Brief, Anruf oder E-Mail genügt)
2. Terminvereinbarung mit dem MDK für die Begutachtung
3. Begutachtung in Ihrem häuslichen Umfeld
4. Bescheid über die Einstufung (meist innerhalb von 5 Wochen)

**Wichtig:** Der Leistungsbeginn ist der Tag der Antragstellung!

# 2. Die fünf Hauptleistungen im Überblick

## Leistung 1a: Pflegegeld

**990 € pro Monat = 11.880 € pro Jahr**

- **Pflegegrad 5** ist Voraussetzung
- **Woher:** Pflegekasse zahlt direkt an Sie
- **Wofür:** Wenn Angehörige, Freunde oder Nachbarn Sie pflegen
- **Verwendung:** Frei verfügbar, z.B. als Anerkennung für pflegende Angehörige

**Kombination:** Schließt sich mit Pflegesachleistungen gegenseitig aus (siehe Kombinationsleistung unten)

## Leistung 1b: Pflegesachleistungen

**Bis 2.299 € pro Monat = bis 27.588 € pro Jahr**

- **Pflegegrad 5** ist Voraussetzung
- **Woher:** Pflegekasse zahlt direkt an den Pflegedienst
- **Wofür:** Professionelle Pflege durch einen ambulanten Pflegedienst (SGB XI zugelassen)
- **Verwendung:** Körperpflege, Ernährung, Mobilität durch Fachkräfte

**Kombination:** Schließt sich mit Pflegegeld gegenseitig aus (siehe Kombinationsleistung unten)

## Kombinationsleistung : Pflegegeld und Pflegesachleistungen kombiniert

### Flexible Mischung aus Pflegegeld + Sachleistungen

- **Woher:** Pflegekasse
- **Wie funktioniert's:** Wenn Sie z.B. 60% der Pflegesachleistungen nutzen, erhalten Sie noch 40% des Pflegegeldes
- **Beispiel:** Pflegedienst verbraucht 1.379 € (= 60% von 2.299 €) Sie erhalten zusätzlich 396 € Pflegegeld (= 40% von 990 €)

**Wichtig** – Wenn Sie Pflegesachleistungen in Anspruch nehmen, lassen Sie nur maximal 90% Leistung erbringen, und beantragen Sie 10% Pflegegeld als Kombination – so sichern Sie den Anspruch auf Verhinderungspflege.

## Leistung 2: Entlastungsbetrag nach § 45b SGB XI

**131 € pro Monat = 1.572 € pro Jahr**

- **Woher:** Pflegekasse erstattet gegen Vorlage von Rechnungen
- **Wofür:** Anerkannte "Angebote zur Unterstützung im Alltag" nach Landesrecht, z.B.:
  1. Haushaltshilfe
  2. Betreuung und Begleitung
  3. Entlastung pflegender Angehöriger
  4. Alltagsunterstützung
- **Besonderheit bei Pflegegrad 5:** Der Entlastungsbetrag kann auch für Körperpflege durch anerkannte Dienste eingesetzt werden (bis zu 40% der Sachleistungen)

**Wichtig:** Der Anbieter muss nach Landesrecht anerkannt sein! Es kann – anders als bei Verhinderungspflege und Pflegegeld nicht einfach ein Nachbar die Hilfe

erbringen. Die die Leistung erbringende Person muss ein Zertifikat über die Ausbildung haben.

**Das Budget steht grundsätzlich Monat für Monat zur Verfügung**, steht also nicht sofort in voller Höhe. Statt dessen gibt es einen Januar- Entlastungsbetrag, einen Februar-Entlastungsbetrag und so weiter. Wird ein Betrag nicht in Anspruch genommen, „häufelt“ sich der Betrag. Wer also im Januar und Februar den Entlastungsbetrag nicht in Anspruch nimmt, kann im März 393 € in Anspruch nehmen. Nicht verbrauchte Beträge können ins nächste Kalenderhalbjahr übertragen werden bis Juni des Folgejahres.

## Leistung 3: Verhinderungspflege – Ihr kostenloser Zusatz zum Pflegegeld

Zur Pflegegeld-Auszahlung gibt es jedes Jahr bis zu 3.539 € an Leistungen zusätzlich – komplett kostenlos von Ihrer Pflegekasse.

Diese sogenannte Verhinderungspflege hilft, wenn die Hauptpflegeperson keine Zeit hat, zum Beispiel wegen Urlaub, Krankheit oder anderen Gründen. Die Pflege findet weiterhin zu Hause statt nur kommt statt Tochter oder Ehefrau oder wer sonst eben normalerweise pflegt eine Ersatzkraft vorbei. Sie können die kostenlose Leistung stundenweise, tageweise oder am Stück nutzen. Die Pflegekasse erstattet die Kosten gegen Rechnung und mit Erstattungsformular.

**Mit FLEXXI Care** ist Verhinderungspflege ganz einfach unbürokratisch nutzbar: Finden Sie über FLEXXI Care erfahrene, selbstständige Betreuungskräfte in Ihrer Nähe.

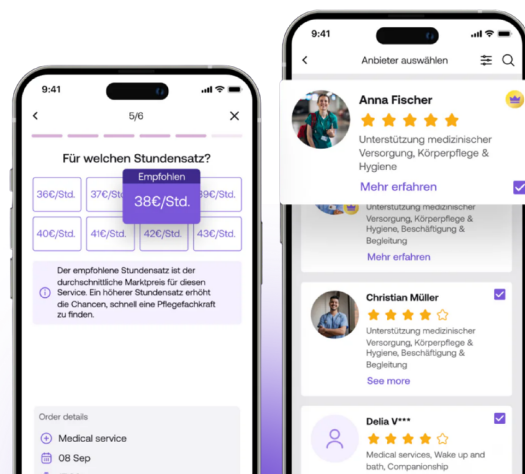
Mit der **FLEXXI Sorgenlos Karte** müssen Sie sich um nichts kümmern, wir zahlen für Sie und – FLEXXI kümmert sich um die Abrechnung mit Ihrer Pflegekasse.

Der **FLEXX-i Bot** begleitet Sie Schritt für Schritt durch den Antrag, damit Sie keine kostenlose Leistung verschenken.

Verhinderungspflege ist Ihr kostenloser Anspruch, der Leistungszusatz zum Pflegegeld. Nutzen Sie ihn – mit FLEXXI Care einfach, digital und ohne Papierkram.

# So intuitiv, dass es jeder kann – mit der FLEXXI App Pfleger finden

Qualifizierte Pflegekräfte in Ihrer Nähe – direkt über die FLEXXI App. So einfach und schnell hat man in Deutschland Pflege noch nie bekommen.



## Verhinderungspflege beantragen mit FLEXX-i

Mit Ihrem virtuellen Helfer FLEXX-i stellen Sie den Antrag auf Verhinderungspflege in wenigen Minuten - einfach, verständlich und jederzeit.

Zum FLEXXi Chatbot



## Absolut keine Bürokratie mehr - die Sorgen Los Karte

Wir übernehmen die Vorfinanzierung Ihrer Verhinderungspflege, damit Sie Ihre Sorgen los werden - mit der FLEXXI Sorgen Los Karte.



## 3. Zusätzliche Leistungen

### a) Tages- und Nachtpflege

**Bis 2.085 € pro Monat = bis 25.020 € pro Jahr**

- **Woher:** Pflegekasse zahlt direkt an die teilstationäre Einrichtung
- **Wofür:** Betreuung in einer Tagespflege-Einrichtung tagsüber oder nachts
- Besonderheit: Dies ist eine **separate Leistung für teilstationäre Pflege** (nicht für häusliche Betreuung)
- **Besonderheit:** Dies ist eine separate Leistung für teilstationäre Pflege (nicht für häusliche Betreuung)
- **Kombination:** Kann **zusätzlich und ohne Anrechnung** zu Pflegegeld, Verhinderungspflege oder Pflegesachleistungen genutzt werden

#### **Wichtig zu verstehen:**

- Tagespflege = Betreuung **in einer Einrichtung** (stellen Sie sich es wie einen Kindergarten für Senioren vor)
- Abrechnung erfolgt direkt zwischen Einrichtung und Pflegekasse

### b) Pflegehilfsmittel zum Verbrauch

**42 € pro Monat = 504 € pro Jahr**

- **Woher:** Pflegekasse, oft über Pflegehilfsmittel-Boxen
- **Wofür:** Einmalhandschuhe, Desinfektionsmittel, Bettschutzeinlagen, etc.
- **Kombination:** Zusätzlich zu allen anderen Leistungen

### c) Weitere einmalige/jährliche Leistungen:

#### aa) Wohnumfeldverbessernde Maßnahmen

- Bis zu **4.180 € pro Maßnahme**
- Für Umbaumaßnahmen (Badumbau, Rampen, Treppenlifte, etc.)

#### bb) Hausnotruf

- monatlich bis zu 25,50 € werden übernommen

## 4. Wie die Leistungen zusammenhängen

### Das Entscheidungs-Modell

**STUFE 1: Wählen Sie EINE Option für die häusliche Pflege:**

Pflegegeld (990 €/Monat)

**ODER**

Pflegesachleistungen (2.299 €/Monat)

**ODER**

**Kombinationsleistung (anteilig);**

**STUFE 2: Nutzen Sie ZUSÄTZLICH beliebig viele dieser Leistungen:**

- ✓ Entlastungsbetrag (131 €/Monat)
- ✓ Verhinderungspflege (3.539 €/Jahr) über FLEXXI Care
- ✓ Tages-/Nachtpflege (2.085 €/Monat) - teilstationär, eigenes Budget
- ✓ Pflegehilfsmittel (42 €/Monat)

### Maximales Jahresbudget bei Pflegegrad 5:

**38.976 € bis 54.684 € pro Jahr** (wenn alle Leistungen voll ausgeschöpft werden):

- Bis 11.880 € Pflegegeld oder 27.588 € Pflegesachleistungen
- 1.572 € Entlastungsbetrag
- 25.020 € Tages-/Nachtpflege
- 504 € Pflegehilfsmittel
- 3.539 € Verhinderungspflege
- + einmalige Zuschüsse



## **FLEXXI Care bei Pflegegrad 5:**

**Entlasten Sie Ihre Familie, indem Sie 3.539 € pro Familie und Jahr nutzen, um Ihren Liebsten Auszeiten zu ermöglichen**

Bei **Pflegegrad 5** ist Inanspruchnahme der Verhinderungspflege besonders wichtig, um die Leistungsfähigkeit Ihrer Familie zu erhalten – Ihr pflegbedürftiger Verwandter braucht Sie dringend! Sie dürfen ihm nicht zusammenklappen.

Lernen Sie, sich Aus-Zeiten einzuplanen, die großartigen Pflegeleistenden auf der FLEXXI Care Plattform helfen gerne und **FLEXXI Care** nimmt Ihnen mit der **Sorgenlos Karte die Antragstellung 100% ab.**

## **Mehr Stunden Hilfe durch Umwandlung der Pflegesachleistungen**

Wenn Sie bis zu 40 % der Pflegesachleistungen in Entlastungsleistungen umwandeln, erhalten Sie für das gleiche Geld oft deutlich mehr Stunden Unterstützung, weil Entlastungsangebote in der Regel günstiger sind als Fachpflege – das spüren Sie direkt im Alltag.

### **Empfohlene Aufteilung bei Pflegegrad 5**

**Maximal 50 % Pflegesachleistungen – Mindestens 10 % Pflegegeld – 40 % Entlastungsleistungen.**

#### **Ziel dieser Aufteilung**

- Beim höchsten Pflegegrad bleibt Verhinderungspflege über die Inanspruchnahme von mindestens 10 % Pflegegeld aktiv.
- Maximal 50 % Pflegesachleistungen sichern die unverzichtbare Fachpflege.
- 40 % der Sachleistungen schaffen ein sehr großes zusätzliches Entlastungsbudget.

#### **1. 50 % Pflegesachleistungen**

- Maximale Pflegesachleistungen in Pflegegrad 5: 2.299 € pro Monat.
- Zum Beispiel 50 % davon: 1.149,50 € pro Monat für den Pflegedienst.

Damit wird die notwendige Grundpflege auf hohem Niveau abgesichert.

## **2. 10 % Pflegegeld**

- Pflegegeld in Pflegegrad 5: 990 € pro Monat.
- 10 % davon: 99 € Pflegegeld pro Monat.

Damit ist der Anspruch auf Verhinderungspflege (3.539 € pro Jahr) gesichert; Angehörige können dieses Pflegegeld als Anerkennung erhalten.

## **3. 40 % Umwandlung in Entlastungsleistungen**

- 40 % von 2.299 € = 919,60 € pro Monat Umwandlungsbetrag.
- Diese Summe fließt in Entlastungsleistungen nach § 45b SGB XI bei anerkannten Anbietern (Haushalt, Betreuung, Begleitung, Alltagsorganisation).

Warum sich die 40 %-Umwandlung lohnt beim Pflegegrad 5

Bei 60 € pro Stunde Pflegesachleistung ergeben die umgewandelten Mittel nur etwa 15 Stunden Pflegeeinsatz.

Als Entlastungsleistungen zu 32 €/Stunde genutzt, stehen Ihnen ungefähr 29 Stunden Unterstützung zur Verfügung – also deutlich mehr Stunden konkrete Hilfe für die Familie, ohne zusätzliches eigenes Geld.

### **Ergebnis-Mix pro Monat (Pflegegrad 5)**

- 1.149,50 € Pflegesachleistungen
- 99 € Pflegegeld
- 919,60 € Entlastungsleistungen aus Umwandlung (anerkannte Anbieter)
- 131 € regulärer Entlastungsbetrag

Verhinderungspflege bleibt als eigenes, davon getrenntes Jahresbudget bestehen.

## 5. Praktische Beispiele

### Beispiel 1: Familie Richter (nur Angehörigenpflege)

**Situation:** Herr Richter pflegt seine schwerstpflegebedürftige Mutter rund um die Uhr zu Hause

#### Genutzte Leistungen:

- Pflegegeld: 990 €/Monat = 11.880 €/Jahr
- Entlastungsbetrag: 131 €/Monat = 1.572 €/Jahr (für Betreuung über FLEXXI Care)
- Verhinderungspflege: 3.539 €/Jahr (wenn Sohn seine verdiente Auszeit braucht, über FLEXXI Care)
- Pflegehilfsmittel: 42 €/Monat = 504 €/Jahr

**Gesamt: 17.495 € pro Jahr**

**Davon über FLEXXI Care: 3.539 €**

### Beispiel 2: Familie Neumann (Mix aus Angehörigen + Pflegedienst)

**Situation:** Intensivpflege durch Pflegedienst mehrmals täglich, nachts pflegt Herrn Neumann die Familie abwechselnd gemeinsam

#### Genutzte Leistungen:

- Kombinationsleistung: Pflegedienst nutzt 85% (1.954 €), Pflegegeld 15% (149 €) = 2.103 €/Monat = 25.236 €/Jahr
- Entlastungsbetrag: 131 €/Monat = 1.572 €/Jahr
- Verhinderungspflege: 3.539 €/Jahr wenn Mitglieder der Familie Auszeiten brauchen
- Pflegehilfsmittel: 42 €/Monat = 504 €/Jahr

**Gesamt: 30.851 € pro Jahr**

**Davon über FLEXXI Care: 3.539 €**

## Beispiel 3: Frau Zimmermann (maximale Nutzung mit Tagespflege)

**Situation:** Frau Zimmermann ist schwerst Pflegebedürftig mit besonderen Bedarfen, nutzt alle verfügbaren Leistungen

### Genutzte Leistungen:

- Pflegesachleistungen 90%= 2.069 €/Monat = 24.828 €/Jahr
- Pflegegeld 10% = 99 € im Monat für eine pflegende Bekannte = 1.188 € im Jahr
- Entlastungsbetrag: 131 €/Monat = 1.572 €/Jahr
- Tages-/Nachtpflege: 2.085 €/Monat = 25.020 €/Jahr (täglich in spezialisierter Einrichtung)
- Verhinderungspflege: 3.539 €/Jahr (über FLEXXI Care für die Auszeiten)
- Pflegehilfsmittel: 42 €/Monat = 504 €/Jahr

**Gesamt: 56.651 € pro Jahr (+ einmalige Zuschüsse)**

**Davon über FLEXXI Care: 3.539 €**

## 6. Ihre nächsten Schritte

### Schritt 1: Pflegegrad beantragen oder höherstufen

Falls noch nicht geschehen oder bei Verschlechterung: Rufen Sie Ihre Pflegekasse an und stellen Sie einen (Höherstufungs-) Antrag.

### Schritt 2: Vorbereitung auf MDK-Termin

- Führen Sie 1-2 Wochen ein detailliertes Pfegetagebuch
- Dokumentieren Sie alle Hilfen rund um die Uhr
- Seien Sie ehrlich über die schwere Beeinträchtigung
- Dokumentieren Sie besonders nächtliche Hilfen und Verhaltensauffälligkeiten

### Schritt 3: Leistungen aktivieren

Nach Bewilligung des Pflegegrads:

- Entscheiden Sie: Pflegegeld, Sachleistungen max. 90% oder Kombination?
- Beantragen Sie den Entlastungsbetrag
- Nutzen Sie Verhinderungspflege ab sofort (keine Wartezeit mehr!)
- Prüfen Sie, ob Tagespflege für Sie sinnvoll ist und ob es Angebote gibt

## Schritt 4: FLEXXI Care kennenlernen

Für Verhinderungspflege und Entlastungsleistungen:  
[www.flexxi.care](http://www.flexxi.care)

- **Sorgenloskarte bestellen** – einfache Abrechnung mit der Pflegekasse
- **FLEXX-i Bot nutzen** – Ihr digitaler Abrechnungshelfer
- **Caregivers finden** – über 1.800 qualifizierte Betreuungskräfte in Ihrer Nähe

**Bei Pflegegrad 5 können Sie bis zu 3.539 € pro Jahr über FLEXXI Care nutzen!**

## Wichtige Hinweise

### Fristen beachten

- Entlastungsbetrag: Nicht genutzte Beträge können ins folgende Kalenderhalbjahr übertragen werden
- Verhinderungs-/Kurzzeitpflege: Verfällt am Jahresende, kann NICHT ins nächste Jahr übertragen werden; Abrechnungen müssen bis Ende des Folgejahres erfolgen

### Belege aufbewahren

Sammeln Sie alle Rechnungen und Quittungen für Abrechnungen mit der Pflegekasse. Mit der **FLEXXI Sorgenloskarte** entfällt dieser Aufwand – wir kümmern uns um die Abrechnung der Verhinderungspflege.

### Beratung nutzen

- Pflegeberatung nach § 7a SGB XI steht Ihnen kostenlos bis zu 4x im Jahr zu
- Für die Aufrechterhaltung aller Ansprüche muss sie 2 x im Jahr in Anspruch genommen werden.
- FLEXXI Care Kundenservice hilft bei allen Fragen zur Abrechnung der Verhinderungspflege
- Bei Pflegegrad 5 ist professionelle Unterstützung **essentiell**
- Erwägen Sie Pflegegrad-spezifische Schulungen für pflegende Angehörige
- Prüfen Sie auch Ansprüche auf Pflegezeit und Familienpflegezeit beim Arbeitgeber
- Informieren Sie sich über Selbsthilfegruppen und psychologische Unterstützung

### Besondere Hinweise bei Pflegegrad 5

- Bei schwerster Pflegebedürftigkeit kann auch vollstationäre Pflege in Betracht gezogen werden
- Die Pflegekasse übernimmt bei vollstationärer Pflege: 2.207 € pro Monat = 26.484 € pro Jahr
- Zusätzliche Kosten (Unterkunft, Verpflegung) müssen selbst getragen werden
- Prüfen Sie Ansprüche auf "Hilfe zur Pflege" beim Sozialamt, wenn Eigenanteil nicht tragbar

# Kontakt zu Ihrer Pflegekasse

## So erreichen Sie Ihre Pflegekasse:

- Ihre Pflegekasse ist immer bei Ihrer Krankenkasse angesiedelt
- Hotline-Nummer finden Sie auf Ihrer Versichertenkarte
- Halten Sie Ihre Versicherungsnummer parat, wenn Sie anrufen.
- Online-Portal Ihrer Krankenkasse nutzen
- Persönliche Beratung in Ihrer Krankenkassen-Geschäftsstelle

## Kostenlose Pflegeberatung:

- **Telefon:** 030 - 20 179 131 (Pflegetelefon des Bundesministeriums)
- **Online:** [www.pflege-navigator.de](http://www.pflege-navigator.de)

# Pflegegrad 5 - Leistungsübersicht 2026 (Jahresbeträge)

## Pflegegrad 5 - Leistungsübersicht 2026 (Jahresbeträge)

### SZENARIO A: Professioneller Pflegedienst



Pflegesachleistungen  
bis 27.588 €  
pro Jahr  
(2.299 €/Monat)

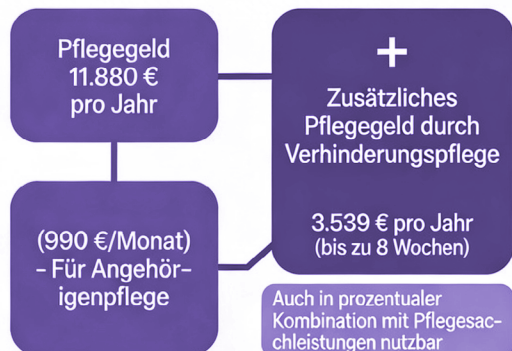
(2.299 €/Monat)  
- Ambulanter Pflegedienst

### ZUSÄTZLICH NUTZBAR:

- Entlastungsbetrag  
1.572 € pro Jahr  
(131 €/Monat)
- Tages-/Nachtpflege  
bis 25.020 € pro Jahr  
(2.085 €/Monat)
- Pflegehilfsmittel  
504 € pro Jahr  
(42 €/Monat)

**SZENARIO A GESAMT:**  
bis zu 54.684 € pro Jahr

### SZENARIO B: Angehörigenpflege



### ZUSÄTZLICH NUTZBAR:

- Entlastungsbetrag  
1.572 € pro Jahr  
(131 €/Monat)
- Tages-/Nachtpflege  
bis 25.020 € pro Jahr  
(2.085 €/Monat)
- Pflegehilfsmittel  
504 € pro Jahr  
(42 €/Monat)

**SZENARIO B GESAMT:**  
bis zu 42.515 € pro Jahr

**Stand: Juni 2026**

*Diese Broschüre dient der allgemeinen Information. Alle Angaben erfolgen ohne Gewähr und stellen keine Rechts- oder Steuerberatung im Einzelfall dar. Bei individuellen Fragen wenden Sie sich bitte an Ihre Pflegekasse oder an FLEXXI Care, wir helfen gerne.*

© MMXXVI Dr. jur. Rudolf King und FLEXXI Care Deutschland. Alle Rechte vorbehalten.

**Was erlaubt ist:**

*Sie dürfen diese Broschüre gerne als Ganzes weitergeben, abspeichern und verlinken – das freut uns sogar. Bitte prüfen Sie zur Sicherheit vorab unter [flexxi.care](https://flexxi.care), ob nicht vielleicht bereits eine neuere Version verfügbar ist.*

*Wir freuen uns auch, wenn Sie uns über Veröffentlichungen im Internet informieren, aber Sie sind nicht dazu verpflichtet.*

**Was nicht erlaubt ist:**

*Ohne vorherige schriftliche Zustimmung von FLEXXI Care Deutschland darf diese Broschüre nicht teilweise vervielfältigt, im Ganzen oder auszugsweise veröffentlicht, noch ganz oder in Teilen verkauft oder sonst kommerziell verwertet werden.*

*Bei Zitaten und Auszügen ist eine ausdrückliche, vorherige schriftliche Genehmigung sowie unbedingt die Nennung von FLEXXI Care als Urheberin erforderlich.*



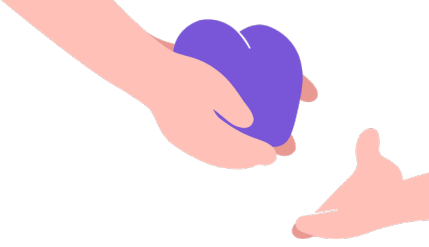
**FLEXXI Care**



**Kontakt**

FLEXXI Care Deutschland GmbH  
[www.flexxi.care](https://www.flexxi.care)  
[info@flexxi.care](mailto:info@flexxi.care)

# Plötzlich Pflegegrad!



## Pflegegrad



**Plötzlich Pflegegrad 1**

Wieviel bekomme ich wo? Ihr Wegweiser für Sie durch die Leistungen der Pflegeversicherung

Willkommen in Pflegegrad 1! Kein Grund zur Verwirrung, wir machen es Ihnen einfacher als Sie glauben!

Ein leichter Wegweiser für Sie mit freundlichen Grüßen von FLEXXI Care Deutschland, Ihrem Spezialisten für Verhinderungspflege in Deutschland

FLEXXI Care Pflege sofort parat, auch schon morgen, gerne auch nur einen Tag.

Stand März 2026



## Pflegegrad



**Plötzlich Pflegegrad 2**

Willkommen im Pflegegrad 2! Kein Grund zur Verwirrung, wir machen es Ihnen einfacher als Sie glauben!

Ein leichter Wegweiser für Sie mit freundlichen Grüßen von FLEXXI Care Deutschland, Ihrem Spezialisten für Verhinderungspflege in Deutschland

FLEXXI Care Pflege sofort parat, auch schon morgen, gerne auch nur einen Tag.

Stand März 2026



**Plötzlich Pflegegrad 3**

Wieviel bekomme ich wo? Willkommen in Pflegegrad 3! Kein Grund zur Verwirrung, wir machen es Ihnen einfacher als Sie glauben!

Ein leichter Wegweiser für Sie mit freundlichen Grüßen von FLEXXI Care Deutschland, Ihrem Spezialisten für Verhinderungspflege in Deutschland

FLEXXI Care Pflege sofort parat, auch schon morgen, gerne auch nur einen Tag.

Stand März 2026



**Plötzlich Pflegegrad 4**

Wieviel bekomme ich wo? Willkommen in Pflegegrad 4! Kein Grund zur Verwirrung, wir machen es Ihnen einfacher als Sie glauben!

Ein leichter Wegweiser für Sie mit freundlichen Grüßen von FLEXXI Care Deutschland, Ihrem Spezialisten für Verhinderungspflege in Deutschland

FLEXXI Care Pflege sofort parat, auch schon morgen, gerne auch nur einen Tag.

Stand März 2026



**Plötzlich Pflegegrad 5**

Wieviel bekomme ich wo? Willkommen in Pflegegrad 5! Kein Grund zur Verwirrung, wir machen es Ihnen einfacher als Sie glauben!

Ein leichter Wegweiser für Sie mit freundlichen Grüßen von FLEXXI Care Deutschland, Ihrem Spezialisten für Verhinderungspflege in Deutschland

FLEXXI Care Pflege sofort parat, auch schon morgen, gerne auch nur einen Tag.

Stand März 2026



Jetzt herunterladen!

Zum FLEXXI Chatbot



FLEXXI Care

