

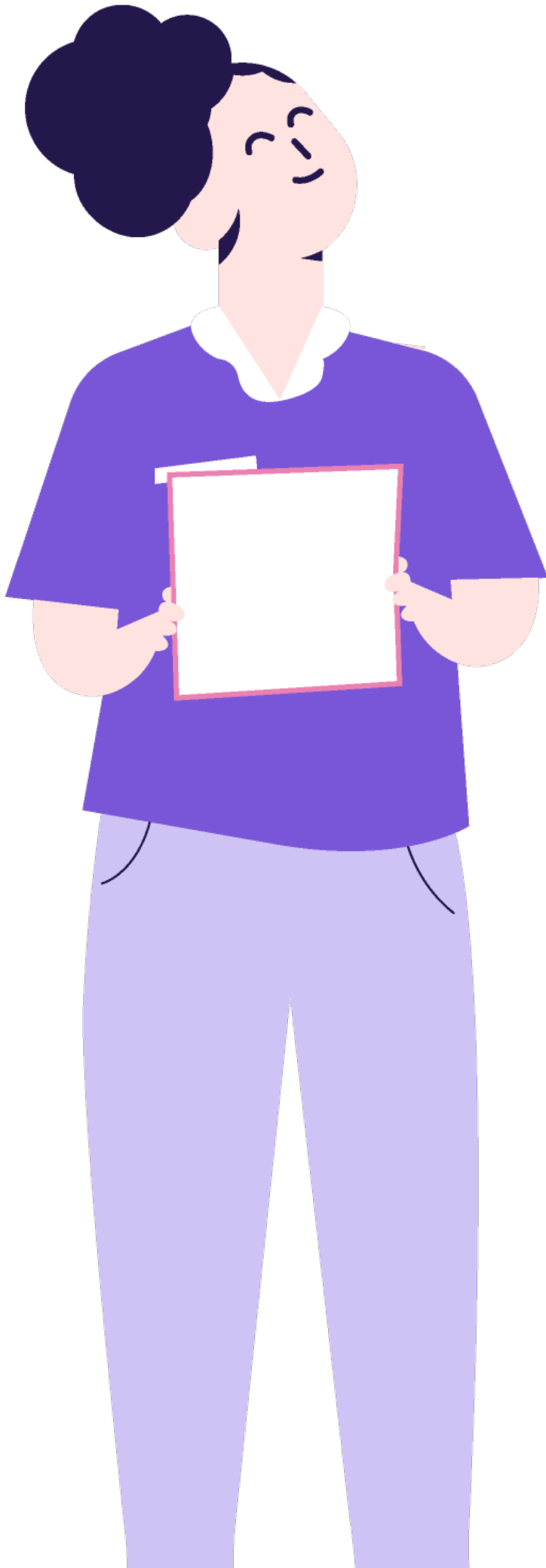


Plötzlich Pflegegrad 4

Wieviel bekomme ich wo? Willkommen in Pflegegrad 4! Kein Grund zur Verwirrung, wir machen es Ihnen einfacher als Sie glauben:

Ein leichter Wegweiser für Sie mit freundlichen Grüßen von FLEXXI Care Deutschland, Ihrem Spezialisten für Verhinderungspflege in Deutschland

FLEXXI Care: Pflege sofort parat, auch schon morgen, gerne auch nur einen Tag.



Inhalt

1. Was ist Pflegegrad 4?
2. Die fünf Hauptleistungen im Überblick
3. Zusätzliche Leistungen
4. Wie die Leistungen zusammenhängen
5. Praktische Beispiele
6. Ihre nächsten Schritte

1. Was ist Pflegegrad 4?

Voraussetzungen

- **Pflegegrad 4** liegt vor bei einer **“schwersten Beeinträchtigung der Selbstständigkeit”**
- Bei der Begutachtung durch den Medizinischen Dienst (MDK) werden **70 bis unter 90 Punkte** erreicht
- Die Begutachtung erfolgt in sechs Lebensbereichen: Mobilität, kognitive Fähigkeiten, Verhaltensweisen, Selbstversorgung, Umgang mit Krankheit und Gestaltung des Alltagslebens

Woher kommen die Leistungen?

Alle Leistungen werden von Ihrer **Pflegekasse** (Teil Ihrer Krankenkasse) finanziert und sind im **Sozialgesetzbuch XI (SGB XI)** geregelt.

Wie beantrage ich einen Pflegegrad 4?

1. Formloser Antrag bei Ihrer Pflegekasse (Brief, Anruf oder E-Mail genügt)
2. Terminvereinbarung mit dem MDK für die Begutachtung
3. Begutachtung in Ihrem häuslichen Umfeld
4. Bescheid über die Einstufung (meist innerhalb von 5 Wochen)

Wichtig: Der Leistungsbeginn ist der Tag der Antragstellung!

2. Die fünf Hauptleistungen im Überblick

Leistung 1a: Pflegegeld

800 € pro Monat = 9.600 € pro Jahr

- **Woher:** Pflegekasse zahlt direkt an Sie
- **Wofür:** Wenn Angehörige, Freunde oder Nachbarn Sie pflegen
- **Verwendung:** Frei verfügbar, z.B. als Anerkennung für pflegende Angehörige

Kombination: Schließt sich mit Pflegesachleistungen gegenseitig aus (siehe Kombinationsleistung unten)

Leistung 1b: Pflegesachleistungen

Bis 1.859 € pro Monat = bis 22.308 € pro Jahr

- **Woher:** Pflegekasse zahlt direkt an den Pflegedienst
- **Wofür:** Professionelle Pflege durch einen ambulanten Pflegedienst (SGB XI zugelassen)
- **Verwendung:** Körperpflege, Ernährung, Mobilität durch Fachkräfte

Kombination: Schließt sich mit Pflegegeld gegenseitig aus (siehe Kombinationsleistung unten)

Kombinationsleistung : Pflegegeld und Pflegesachleistungen kombiniert

Flexible Mischung aus Pflegegeld + Sachleistungen

- **Woher:** Pflegekasse
- **Wie funktioniert's:** Wenn Sie z.B. 60% der Pflegesachleistungen nutzen, erhalten Sie noch 40% des Pflegegeldes
- **Beispiel:** Pflegedienst verbraucht 1.115 € (= 60% von 1.859 €) Sie erhalten zusätzlich 320 € Pflegegeld (= 40% von 800 €)

Wichtig – Wenn Sie Pflegesachleistungen in Anspruch nehmen, lassen Sie nur maximal 90% Leistung erbringen, und beantragen Sie 10% Pflegegeld als Kombination – so sichern Sie den Anspruch auf Verhinderungspflege.

Leistung 2: Entlastungsbetrag nach § 45b SGB XI

131 € pro Monat = 1.572 € pro Jahr

- **Woher:** Pflegekasse erstattet gegen Vorlage von Rechnungen
- **Wofür:** Anerkannte "Angebote zur Unterstützung im Alltag" nach Landesrecht, z.B.:
 1. Haushaltshilfe
 2. Betreuung und Begleitung
 3. Entlastung pflegender Angehöriger
 4. Alltagsunterstützung
- **Besonderheit bei Pflegegrad 4:** Der Entlastungsbetrag kann auch für Körperpflege durch anerkannte Dienste eingesetzt werden (bis zu 40% der Sachleistungen)

Wichtig: Der Anbieter muss nach Landesrecht anerkannt sein! Es kann – anders als bei Verhinderungspflege und Pflegegeld nicht einfach ein Nachbar die Hilfe erbringen. Die die Leistung erbringende Person muss ein Zertifikat über die

Ausbildung haben.

Das Budget steht grundsätzlich Monat für Monat zur Verfügung, steht also nicht sofort in voller Höhe. Statt dessen gibt es einen Januar- Entlastungsbetrag, einen Februar-Entlastungsbetrag und so weiter. Wird ein Betrag nicht in Anspruch genommen, „häufelt“ sich der Betrag. Wer also im Januar und Februar den Entlastungsbetrag nicht in Anspruch nimmt, kann im März 393 € in Anspruch nehmen. Nicht verbrauchte Beträge können ins nächste Kalenderhalbjahr übertragen werden bis Juni des Folgejahres.

Leistung 3: Verhinderungspflege – Ihr kostenloser Zusatz zum Pflegegeld

Zur Pflegegeld-Auszahlung gibt es jedes Jahr bis zu 3.539 € an Leistungen zusätzlich – komplett kostenlos von Ihrer Pflegekasse.

Diese sogenannte Verhinderungspflege hilft, wenn die Hauptpflegeperson keine Zeit hat, zum Beispiel wegen Urlaub, Krankheit oder anderen Gründen. Die Pflege findet weiterhin zu Hause statt nur kommt statt Tochter oder Ehefrau oder wer sonst eben normalerweise pflegt eine Ersatzkraft vorbei. Sie können die kostenlose Leistung stundenweise, tageweise oder am Stück nutzen. Die Pflegekasse erstattet die Kosten gegen Rechnung und mit Erstattungsformular.

Mit FLEXXI Care ist Verhinderungspflege ganz einfach unbürokratisch nutzbar: Finden Sie über FLEXXI Care erfahrene, selbstständige Betreuungskräfte in Ihrer Nähe.

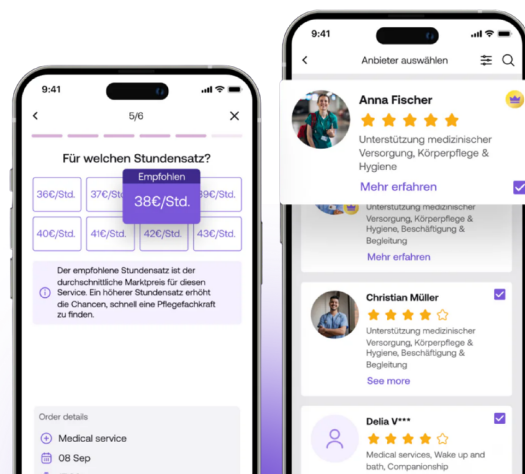
Mit der **FLEXXI Sorgenlos Karte** müssen Sie sich um nichts kümmern, wir zahlen für Sie und – FLEXXI kümmert sich um die Abrechnung mit Ihrer Pflegekasse.

Der **FLEXX-i Bot** begleitet Sie Schritt für Schritt durch den Antrag, damit Sie keine kostenlose Leistung verschenken.

Verhinderungspflege ist Ihr kostenloser Anspruch, der Leistungszusatz zum Pflegegeld. Nutzen Sie ihn – mit FLEXXI Care einfach, digital und ohne Papierkram.

So intuitiv, dass es jeder kann – mit der FLEXXI App Pfleger finden

Qualifizierte Pflegekräfte in Ihrer Nähe – direkt über die FLEXXI App. So einfach und schnell hat man in Deutschland Pflege noch nie bekommen.



Verhinderungspflege beantragen mit FLEXX-i

Mit Ihrem virtuellen Helfer FLEXX-i stellen Sie den Antrag auf Verhinderungspflege in wenigen Minuten - einfach, verständlich und jederzeit.

Zum FLEXXi Chatbot



Absolut keine Bürokratie mehr - die Sorgen Los Karte

Wir übernehmen die Vorfinanzierung Ihrer Verhinderungspflege, damit Sie Ihre Sorgen los werden - mit der FLEXXI Sorgen Los Karte.



3. Zusätzliche Leistungen

a) Tages- und Nachtpflege

Bis 1.685 € pro Monat = bis 20.220 € pro Jahr

- **Woher:** Pflegekasse zahlt direkt an die teilstationäre Einrichtung
- **Wofür:** Betreuung in einer Tagespflege-Einrichtung tagsüber oder nachts
- Besonderheit: Dies ist eine **separate Leistung für teilstationäre Pflege** (nicht für häusliche Betreuung)
- **Kombination:** Kann **zusätzlich und ohne Anrechnung** zu Pflegegeld, Verhinderungspflege oder Pflegesachleistungen genutzt werden

Wichtig zu verstehen:

- Tagespflege = Betreuung **in einer Einrichtung** (stellen Sie sich es wie einen Kindergarten für Senioren vor)
- Abrechnung erfolgt direkt zwischen Einrichtung und Pflegekasse

b) Pflegehilfsmittel zum Verbrauch

42 € pro Monat = 504 € pro Jahr

- **Woher:** Pflegekasse, oft über Pflegehilfsmittel-Boxen
- **Wofür:** Einmalhandschuhe, Desinfektionsmittel, Bettschutzeinlagen, etc.
- **Kombination:** Zusätzlich zu allen anderen Leistungen

c) Weitere einmalige/jährliche Leistungen:

aa) Wohnumfeldverbessernde Maßnahmen

- Bis zu **4.180 € pro Maßnahme**
- Für Umbaumaßnahmen (Badumbau, Rampen, Treppenlifte, etc.)

bb) Hausnotruf

- monatlich bis zu 25,50 € werden übernommen

Die FLEXXI Empfehlung: maximal 50 % Pflegesachleistungen, mindestens 10 % Pflegegeld, 40 % Umwandlung in Entlastungshilfe

Warum?

**Mit Pflegegrad 4 steht ein großes Sachleistungs-Budget zur Verfügung.
Anstatt alles an einen Pflegedienst zu geben, empfehlen wir:**

- maximal 50 % Pflegesachleistungen
- mindestens 10 % Pflegegeld
- 40 % Umwandlung in Entlastungshilfe

So nutzen Sie die maximale Flexibilität: professionelle Pflege, finanzielle Anerkennung der Angehörigen und starke Entlastung im Alltag.

1. Maximal 50 % Pflegesachleistungen

Beim Pflegegrad 4 stehen bis zu 1.859 € Pflegesachleistungen zur Verfügung. 50 % entsprechen

- 929,50 € Pflegesachleistungen/Monat

Diese Summe sichert einen verlässlichen Einsatz des ambulanten Pflegedienstes.

2. 10 % Pflegegeld

Pflegegeld bei Pflegegrad 4: 800 €/Monat. 10 % davon sind:

- 80 € Pflegegeld/Monat

Damit bleibt Pflegegeld formal aktiv – und der Anspruch auf Verhinderungspflege ist gesichert. Angehörige können dieses Pflegegeld als Anerkennung erhalten.

3. 40 % Umwandlung in Entlastungshilfe

Aus dem Pflegesachleistungs-Budget können bis zu 40 % in Entlastungsleistungen umgewandelt werden.

- 40 % von 1.859 € = 743,60 € Entlastungshilfe/Monat

Diese Mittel können z.B. für:

- stundenweise Betreuung zu Hause
- Begleitung, Haushalt, Alltagsorganisation
- flexible Unterstützung über FLEXXI Care

eingesetzt werden.

4. Beispiel-Mix für einen Monat (Pflegegrad 4)

- 929,50 € Pflegesachleistungen (50%)
- 80 € Pflegegeld (10%)
- 743,60 € Entlastungshilfe aus Umwandlung (40%)
- 131 € regulärer Entlastungsbetrag

Gerade bei Pflegegrad 4 entsteht dadurch ein sehr großes Entlastungsbudget, mit dem Sie Verhinderungspflege, Alltagsunterstützung und flexible Betreuung kombinieren können.

4. Wie die Leistungen zusammenhängen

Das Entscheidungs-Modell

STUFE 1: Wählen Sie EINE Option für die häusliche Pflege:

Pflegegeld (800 €/Monat)

ODER

Pflegesachleistungen (1.859 €/Monat)

ODER

**Kombinationsleistung (anteilig);
nutzen Sie mindestens 10% Pflegegeld**

STUFE 2: Nutzen Sie ZUSÄTZLICH beliebig viele dieser Leistungen:

- ✓ Entlastungsbetrag (131 €/Monat)
- ✓ Verhinderungspflege (3.539 €/Jahr) über FLEXXI Care
- ✓ Tages-/Nachtpflege (1.685 €/Monat) - teilstationär, eigenes Budget
- ✓ Pflegehilfsmittel (42 €/Monat)

Maximales Jahresbudget bei Pflegegrad 4:

Ab 35.435 bis 44.604 € pro Jahr (wenn alle Leistungen voll ausgeschöpft werden):

- Bis 9.600 € Pflegegeld oder 22.308 € Pflegesachleistungen
- 1.572 € Entlastungsbetrag
- 20.220 € Tages-/Nachtpflege
- 504 € Pflegehilfsmittel
- 3.539 € Verhinderungspflege
- + einmalige Zuschüsse



FLEXXI Care bei Pflegegrad 4:

Entlasten Sie Ihre Familie, indem Sie 3.539 € pro Familie und Jahr nutzen, um Ihren Liebsten Auszeiten zu ermöglichen

Bei **Pflegegrad 4** ist Inanspruchnahme der Verhinderungspflege besonders wichtig, um die Leistungsfähigkeit Ihrer Familie zu erhalten – Ihr pflegbedürftiger Verwandter braucht Sie dringend! Sie dürfen ihm nicht zusammenklappen.

Lernen Sie, sich Aus-Zeiten einzuplanen, die großartigen Pflegeleistenden auf der FLEXXI Care Plattform helfen gerne und **FLEXXI Care** nimmt Ihnen mit der **Sorgenlos Karte die Antragstellung 100% ab.**

5. Praktische Beispiele

Beispiel 1: Familie Bauer (nur Angehörigenpflege)

Situation: Frau Bauer pflegt ihren Ehemann aufopferungsvoll rund um die Uhr zu Hause

Genutzte Leistungen:

- Pflegegeld: 800 €/Monat = 9.600 €/Jahr
- Entlastungsbetrag: 131 €/Monat = 1.572 €/Jahr
- Verhinderungspflege: 3.539 €/Jahr, wenn Frau Bauer ihre verdiente Auszeit nimmt, über FLEXXI Care
- Pflegehilfsmittel: 42 €/Monat = 504 €/Jahr

Gesamt: 15.215 € pro Jahr

Davon über FLEXXI Care: 3.539 €

Beispiel 2: Familie Klein (Mix aus Angehörigen + Pflegedienst)

Situation: Pflegedienst kommt morgens, mittags und abends zu Herrn Klein, nachts pflegt ihn seine Tochter

Genutzte Leistungen:

- Kombinationsleistung: Pflegedienst nutzt 80% (1.487 €), Pflegegeld 20% (160 €) = 1.647 €/Monat = 19.764 €/Jahr
- Entlastungsbetrag: 131 €/Monat = 1.572 €/Jahr
- Verhinderungspflege: 3.539 €/Jahr wenn Frau Klein ihre verdiente Auszeit nimmt, über FLEXXI Care
- Pflegehilfsmittel: 42 €/Monat = 504 €/Jahr

Gesamt: 25.379 € pro Jahr

Davon über FLEXXI Care: 3.539 €

Beispiel 3: Herr Fischer (maximale Nutzung mit Tagespflege)

Situation: Schwerstpflegebedürftig, nutzt alle verfügbaren Leistungen

Genutzte Leistungen:

- Pflegesachleistungen: 90% = 1.673 €/Monat = 20.077 €/Jahr
- Pflegegeld 10% = 80 € im Monat für eine pflegende Bekannte = 960 € im Jahr
- Entlastungsbetrag: 131 €/Monat = 1.572 €/Jahr
- Tages-/Nachtpflege: 1.685 €/Monat = 20.220 €/Jahr (5x wöchentlich in Tagespflege)
- Verhinderungspflege: 3.539 €/Jahr (über FLEXXI Care bei Urlaub oder Krankheit der Bekannten)
- Pflegehilfsmittel: 42 €/Monat = 504 €/Jahr

Gesamt: 46.872 € pro Jahr (+ einmalige Zuschüsse)

Davon über FLEXXI Care: 3.539 €

6. Ihre nächsten Schritte

Schritt 1: Pflegegrad beantragen oder höherstufen

Falls noch nicht geschehen oder bei Verschlechterung: Rufen Sie Ihre Pflegekasse an und stellen Sie einen (Höherstufungs-) Antrag.

Schritt 2: Vorbereitung auf MDK-Termin

- Führen Sie 1-2 Wochen ein detailliertes Pflage tagebuch
- Dokumentieren Sie alle Hilfen rund um die Uhr
- Seien Sie ehrlich über die schwere Beeinträchtigung
- Dokumentieren Sie besonders nächtliche Hilfen und Verhaltensauffälligkeiten

Schritt 3: Leistungen aktivieren

Nach Bewilligung des Pflegegrads:

- Entscheiden Sie: Pflegegeld, Sachleistungen max. 90% oder Kombination?
- Beantragen Sie den Entlastungsbetrag
- Nutzen Sie Verhinderungspflege ab sofort (keine Wartezeit mehr!)
- Prüfen Sie, ob Tagespflege für Sie sinnvoll ist und ob es Angebote gibt

Schritt 4: FLEXXI Care kennenlernen

Für Verhinderungspflege und Entlastungsleistungen:
www.flexxi.care

- **Sorgenloskarte bestellen** – einfache Abrechnung mit der Pflegekasse
- **FLEXX-i Bot nutzen** – Ihr digitaler Abrechnungshelfer
- **Caregivers finden** – über 1.800 qualifizierte Betreuungskräfte in Ihrer Nähe

Bei Pflegegrad 4 können Sie bis zu 3.539 € pro Jahr über FLEXXI Care nutzen!

Wichtige Hinweise

Fristen beachten

- Entlastungsbetrag: Nicht genutzte Beträge können ins folgende Kalenderhalbjahr übertragen werden
- Verhinderungs-/Kurzzeitpflege: Verfällt am Jahresende, kann NICHT ins nächste Jahr übertragen werden; Abrechnungen müssen bis Ende des Folgejahres erfolgen

Belege aufbewahren

Sammeln Sie alle Rechnungen und Quittungen für Abrechnungen mit der Pflegekasse. Mit der **FLEXXI Sorgenloskarte** entfällt dieser Aufwand – wir kümmern uns um die Abrechnung der Verhinderungspflege.

Beratung nutzen

- Pflegeberatung nach § 7a SGB XI steht Ihnen kostenlos bis zu 4x im Jahr zu
- Für die Aufrechterhaltung aller Ansprüche muss sie 2 x im Jahr in Anspruch genommen werden.
- FLEXXI Care Kundenservice hilft bei allen Fragen zur Abrechnung der Verhinderungspflege
- Bei Pflegegrad 4 ist professionelle Unterstützung besonders wichtig
- Erwägen Sie Pflegegrad-spezifische Schulungen für pflegende Angehörige
- Prüfen Sie auch Ansprüche auf Pflegezeit und Familienpflegezeit beim Arbeitgeber
- Informieren Sie sich über Selbsthilfegruppen und psychologische Unterstützung

An Höherstufung denken

- Bei Verschlechterung Ihres Wohlbefindens Höherstufung beantragen
- Ab Pflegegrad 4 stehen wesentlich mehr Leistungen zur Verfügung

Kontakt zu Ihrer Pflegekasse

So erreichen Sie Ihre Pflegekasse:

- Ihre Pflegekasse ist immer bei Ihrer Krankenkasse angesiedelt
- Hotline-Nummer finden Sie auf Ihrer Versichertenkarte
- Halten Sie Ihre Versicherungsnummer parat, wenn Sie anrufen.
- Online-Portal Ihrer Krankenkasse nutzen
- Persönliche Beratung in Ihrer Krankenkassen-Geschäftsstelle

Kostenlose Pflegeberatung:

- **Telefon:** 030 - 20 179 131 (Pflegetelefon des Bundesministeriums)
- **Online:** www.pflege-navigator.de

Pflegegrad 4 - Leistungsübersicht 2026 (Jahresbeträge)

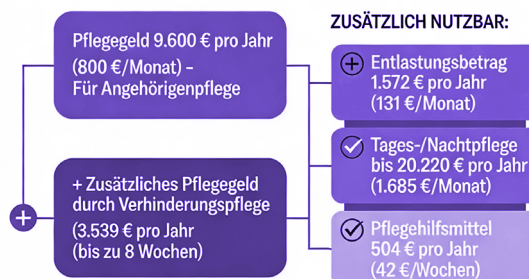
Pflegegrad 4 - Leistungsübersicht 2026 (Jahresbeträge)

SZENARIO A: Professioneller Pflegedienst



SZENARIO A GESAMT:
bis zu 44.604 € pro Jahr

SZENARIO B: Angehörigenpflege



Auch in prozentualer Kombination mit Pflegesachleistungen nutzbar

SZENARIO B GESAMT:
bis zu 35.435 € pro Jahr

Stand: Juni 2026

Diese Broschüre dient der allgemeinen Information. Alle Angaben erfolgen ohne Gewähr und stellen keine Rechts- oder Steuerberatung im Einzelfall dar. Bei individuellen Fragen wenden Sie sich bitte an Ihre Pflegekasse oder an FLEXXI Care, wir helfen gerne.

© MMXXVI Dr. jur. Rudolf King und FLEXXI Care Deutschland. Alle Rechte vorbehalten.

Was erlaubt ist:

Sie dürfen diese Broschüre gerne als Ganzes weitergeben, abspeichern und verlinken – das freut uns sogar. Bitte prüfen Sie zur Sicherheit vorab unter flexxi.care, ob nicht vielleicht bereits eine neuere Version verfügbar ist.

Wir freuen uns auch, wenn Sie uns über Veröffentlichungen im Internet informieren, aber Sie sind nicht dazu verpflichtet.

Was nicht erlaubt ist:

Ohne vorherige schriftliche Zustimmung von FLEXXI Care Deutschland darf diese Broschüre nicht teilweise vervielfältigt, im Ganzen oder auszugsweise veröffentlicht, noch ganz oder in Teilen verkauft oder sonst kommerziell verwertet werden.

Bei Zitaten und Auszügen ist eine ausdrückliche, vorherige schriftliche Genehmigung sowie unbedingt die Nennung von FLEXXI Care als Urheberin erforderlich.



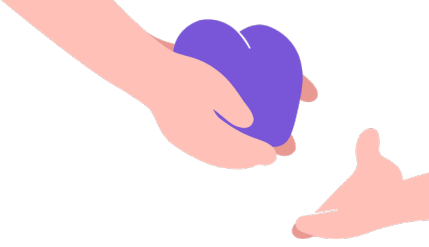
FLEXXI Care



Kontakt

FLEXXI Care Deutschland GmbH
www.flexxi.care
info@flexxi.care

Plötzlich Pflegegrad!



Pflegegrad

Plötzlich Pflegegrad 1

Wieviel bekomme ich wo? Ihr Wegweiser für Sie durch die Leistungen der Pflegeversicherung

Willkommen in Pflegegrad 1! Kein Grund zur Verwirrung, wir machen es Ihnen einfacher als Sie glauben!

Ein leichter Wegweiser für Sie mit freundlichen Grüßen von FLEXXI Care Deutschland, Ihrem Spezialisten für Verhinderungspflege in Deutschland

FLEXXI Care Pflege sofort parat, auch schon morgen, gerne auch nur einen Tag.

Stand März 2026



Pflegegrad

Plötzlich Pflegegrad 2

Wieviel bekomme ich wo? Ihr Wegweiser für Sie durch die Leistungen der Pflegeversicherung

Willkommen im Pflegegrad 2! Kein Grund zur Verwirrung, wir machen es Ihnen einfacher als Sie glauben!

Ein leichter Wegweiser für Sie mit freundlichen Grüßen von FLEXXI Care Deutschland, Ihrem Spezialisten für Verhinderungspflege in Deutschland

FLEXXI Care Pflege sofort parat, auch schon morgen, gerne auch nur einen Tag.

Stand März 2026



Plötzlich Pflegegrad 3

Wieviel bekomme ich wo? Willkommen in Pflegegrad 3! Kein Grund zur Verwirrung, wir machen es Ihnen einfacher als Sie glauben!

Ein leichter Wegweiser für Sie mit freundlichen Grüßen von FLEXXI Care Deutschland, Ihrem Spezialisten für Verhinderungspflege in Deutschland

FLEXXI Care Pflege sofort parat, auch schon morgen, gerne auch nur einen Tag.

Stand März 2026



Plötzlich Pflegegrad 4

Wieviel bekomme ich wo? Willkommen in Pflegegrad 4! Kein Grund zur Verwirrung, wir machen es Ihnen einfacher als Sie glauben!

Ein leichter Wegweiser für Sie mit freundlichen Grüßen von FLEXXI Care Deutschland, Ihrem Spezialisten für Verhinderungspflege in Deutschland

FLEXXI Care Pflege sofort parat, auch schon morgen, gerne auch nur einen Tag.

Stand März 2026



Plötzlich Pflegegrad 5

Wieviel bekomme ich wo? Willkommen in Pflegegrad 5! Kein Grund zur Verwirrung, wir machen es Ihnen einfacher als Sie glauben!

Ein leichter Wegweiser für Sie mit freundlichen Grüßen von FLEXXI Care Deutschland, Ihrem Spezialisten für Verhinderungspflege in Deutschland

FLEXXI Care Pflege sofort parat, auch schon morgen, gerne auch nur einen Tag.

Stand März 2026



Jetzt herunterladen!

Zum FLEXXI Chatbot



FLEXXI Care

