



FLEXXI

GUIDE

IN 7 SCHRITTEN SELBSTSTÄNDIGE PFLEGEKRAFT WERDEN

MIT ERFOLG SELBSTSTÄNDIG IN DER PFLEGE

STAND: JANUAR 2023

So werden Sie mit FLEXXI selbstständig in der Pflege

Dieser Guide ist für alle, die den Pflegeberuf lieben

Die Pflegesituation in Deutschland wird immer schwieriger, vor allem der Druck, der durch den Pflegekräftemangel entsteht, verursacht große Probleme im Gesundheitssystem.

Doch es gibt Hoffnung: die Hälfte der Pflegekräfte, die den Beruf verlassen haben, würden bei besseren Arbeitsbedingungen gerne zurückkommen.

Für diejenigen, die zurückkehren möchten, gibt es einen dritten Weg: die Selbstständigkeit. Wir haben diesen Guide für Sie erstellt, damit Sie Ihrer Leidenschaft, der Pflege, wieder nachgehen können.

Wir leiten Sie durch sieben einfache Schritte und gehen detailliert auf benötigte Dokumente, den Zeitaufwand und die Kosten ein. Danach können Sie selbstständig in der Pflege arbeiten.



>50%

der Pflegekräfte die den Beruf verlassen haben, würden bei besseren Arbeitsbedingungen wieder zurückkehren.

Bitte tun Sie uns einen kleinen Gefallen und teilen Sie diesen Guide auf Social Media. 😊



Über FLEXXI Care



FLEXXI Care ist ein junges und innovatives Unternehmen, das 2018 in München, gegründet wurde.

Unsere Mission ist es, neue Ansätze für Pflegedienstleistungen zu finden und Patienten in die Zukunft der Pflege zu führen. Wir ermöglichen es Angehörigen, Kurzzeitpflege komplett flexibel und per App für ihre Liebsten zu finden.

Unser Ziel ist es, Pflegekräften und Krankenschwestern zu ermöglichen, zu ihrer Berufung zurückzukehren und Pflegemöglichkeiten auf Knopfdruck bereitzustellen.

Gleichzeitig ermöglichen wir es Pflegekräften, unabhängig zu werden, indem wir einen professionellen Marktplatz für ihre Pflegedienste bereitstellen.

Um mehr über FLEXXI Care zu erfahren, besuchen Sie uns auf unserer [Webseite](#).

WAS SIE IN DIESEM GUIDE ERWARTET

- Wie man sich als Pflegefachkraft selbstständig macht
- Worauf Sie bei Renten-, Kranken- und Pflegeversicherung achten sollten
- Worauf Sie bei Ihren Steuern zu achten haben



METHODE



Alle Daten in diesem Guide wurden vom Gründer von FLEXXI Care und ehemaligen Rechtsanwalt, Dr. Rudolf King, durch persönliche Recherche und engen Austausch mit den deutschen Gesundheitsbehörden zusammengetragen.

Hinweis: Dieser Guide ist in erster Linie für in München und Umgebung tätige Pflegefachkräfte und Krankenschwestern gedacht.

In anderen Regionen können sich die Schritte unterscheiden und deswegen sollten Ihre örtlichen Behörden konsultiert werden.

Wir beabsichtigen, diesen Ratgeber bald auf andere Regionen auszuweiten.

Wir wünschen Ihnen viel Spaß beim Lesen und würden uns freuen, wenn Sie diesen Guide mit Ihren Freunden und Kollegen teilen.

**“DER SPRUNG IN DIE
SELBSTSTÄNDIGKEIT IST
EIN GROSSER SCHRITT,
ABER SIE SIND NICHT
ALLEIN: SIE HABEN UNS.**

**GEMEINSAM KÖNNEN
WIR DIE WELT DER
PFLEGE GESTALTEN.”**



DR RUDOLF KING
FLEXXI CEO & FOUNDER

Meine Geschichte

Mein Papa starb am Samstag, den 9. April 2011 gegen 10:07 Uhr im Krankenhaus Rechts der Isar in München an Gallengangs-Krebs.

Es würde der dunkelste Tag meines Lebens sein, und auch immer bleiben. Mein Vater hat immer gesagt, dass die dunkelsten Stunden das Schlimmste zeigen, und im Nachhinein alles das in strahlendem Licht zeigen, was richtig und wichtig in unserer Welt ist.

In meinem Fall war es zu sehen, mit welcher Hingabe die Ärzte und Schwestern und Pfleger im Krankenhaus halfen, ihm in seinen letzten Stunden und Tagen seine Würde zu erhalten. Ein Jahr später habe ich mich entschlossen, mehr alten und kranken Menschen diese hoch qualifizierte Pflege zu Hause, in Altenheimen und Pflegeheimen zur Verfügung zu stellen. Ich musste aber bald erkennen, dass Medizin und Pflege sehr weit entfernt sind.

Ich kann bis heute nicht verstehen, wieso es Menschen so schwer gemacht wird, die nichts weiter wollen als alten und kranken Menschen zu helfen. Wie ihnen permanent die Anerkennung dafür finanziell und verbal verweigert wird.

In einer Zeit, in der ich eine Pflegefirma leitete, konnte ich feststellen, wie mehr und mehr die Arbeitsbasis erodierte, weil die Eintrittshürden immer schwieriger gemacht wurden, die staatlich versprochen Zahlungen zurückgeschraubt wurden und der Staat weder für die Familien, noch für die Personen, die die letzten Monate und Tage für ihre Alten und Kranken da sein wollen, Wert zollen.

Gleichzeitig sahen wir, dass mehr und mehr Menschen dem angestellten Pflegeberuf den Rücken kehrten, weil Überstunden, schlechte Bezahlung, familienfeindliche Arbeitszeiten schließlich nicht mehr zu ertragen waren.

So keimte der Gedanke zu FLEXXI Care.

Sich selbstständig zu machen als Pflegefachkraft und Krankenschwester sollte nicht schwieriger sein als in jedem anderen Beruf. Das ist meine persönliche Meinung. Als wir begannen, diesen Guide für Sie aufzustellen, wurden es sehr schnell klar: Selbst mir als ehemaligen Anwalt fällt es

schwer, durch den Wirrwarr der deutschen Regelungen in der Pflege durchzublicken, und gerne und oft widersprechen sich einzelne Träger, Gesundheitsämter, Pflegeverantwortliche in der Politik und Sozialverbände, gegenseitig.

Wir brauchten über 5 Monate, um verlässlich sagen zu können, wie es genau funktioniert, sich als Pflegefachkraft selbstständig zu machen und die Lage ändert sich ständig, weshalb wir Sie weiterhin über Änderungen informieren werden.

Ich sehe es als Verpflichtung an, möglichst vielen Menschen den Sprung in die Selbständigkeit zu ermöglichen und dafür sollte niemand einen Pfennig verlangen. Deshalb: Nutzen Sie diesen E-Guide, verschenken Sie ihn, geben Sie ihn gerne weiter, erzählen Sie davon. Wir werden niemals etwas von Ihnen dafür verlangen.

Wir würden uns natürlich sehr freuen, wenn Sie sich später entscheiden, Ihre Kunden durch unsere App zu finden, aber selbst wenn Sie vorhaben, unsere App niemals zu benutzen, ist es mir genauso recht.

Die Frage, die wir ganz oft bekommen, ist: Warum sollte ich mich selbstständig machen?

Selbstständig zu werden, ist eine große Entscheidung. Vielleicht neben der Heirat und der Entscheidung, Kinder zu haben, eine der größten, die sie im Leben treffen. Aber denken Sie daran, was Sie hinter diesem dunklen Vorhang der Unsicherheit erwartet: **Freiheit**.

Die Freiheit zu bestimmen, wo Sie arbeiten, für wen Sie arbeiten und sogar wann Sie arbeiten wollen, und wann Sie für Ihre Familie da sein können.

Ich danke Ihnen, dass Sie sich die Zeit genommen haben, meine persönlichen Worte hier zu lesen. Bleiben Sie gesund, seien Sie glücklich, genießen Sie Ihr Leben, Ihre Freiheit und seien Sie sich meiner Dankbarkeit gewiss.

Herzlichst, Ihr

Dr. Rudolf King



DIE 7 SCHRITTE



1

Personalausweis oder Reisepass

 ZEITAUFWAND: 1 MINUTE

 KOSTEN: 0 EUR

Als Erstes benötigen Sie einen gültigen Personalausweis oder einen Reisepass. Für die FLEXXI Team App, müssen Sie nur ein Foto oder eine Kopie Ihres Ausweisdokuments hochladen. Nur noch wenige Schritte und Sie sind selbstständig in der Pflege.

2

Berufsurkunde

 ZEITAUFWAND: 1 MINUTE

 KOSTEN: 0 EUR

Als Nächstes benötigen Sie Ihre Berufsurkunde über Ihren Status als Krankenschwester oder -pfleger, Altenpfleger, oder über Ihre Ausbildung in einem ähnlichen Beruf, der es Ihnen ermöglicht, Pflegetätigkeiten auszuführen. Dieses Dokument sollten Sie im Original haben und ist wichtig, um selbstständig in der Pflege arbeiten zu können.

Besonderheiten für Personen, die Ihren Berufsnachweis nicht aus Deutschland haben

Falls Sie Ihren Berufsnachweis nicht in Deutschland erhalten haben, ist eine zusätzliche "Akkreditierung" notwendig. Diese erhalten Sie beim zuständigen Regierungsbezirk.

Falls Sie einen EU-Abschluss nach 2019 erhalten haben, ist nur eine notarielle Beglaubigung notwendig, und das nur, falls die Urkunde nicht auf Deutsch ist. Sollten Sie Ihren Abschluss außerhalb der EU erhalten haben, gilt das Gleiche, es handelt sich allerdings um eine andere Akkreditierung, die länger dauert.

Wenn Sie kein EU-Bürger sind, benötigen Sie zusätzlich einen Nachweis, dass Ihnen eine selbstständige Tätigkeit in Deutschland erlaubt ist. Ob dies möglich ist und wie diese Erlaubnis erteilt werden kann, erfahren Sie bei Ihrer lokalen Ausländerbehörde.

Besonderheiten für Pflegehelfer

Falls Sie ein Pflegehelfer sind, oder als Helfer Erfahrung in der Pflege haben und gerne freiberuflich arbeiten würden, unterscheidet sich für Sie der Weg zur Selbstständigkeit ein wenig.

Wir haben für Sie einen exklusiven und kostenlosen Ratgeber zusammengestellt der genau beschreibt wie Sie als Pflegehelfer Selbstständig werden können, denn wir demnächst veröffentlichen werden.

3

Polizeiliches Führungszeugnis



ZEITAUFWAND: 30 MINUTEN



KOSTEN: 13 EUR

Der nächste Schritt ist ein aktuelles polizeiliches Führungszeugnis zu beantragen, das nicht älter als 6 Monate ist. Es gibt keine Pflicht es zu beantragen, um freiberuflich als Pflegekraft zu arbeiten, aber wir empfehlen es trotzdem zu besorgen.

Das kann zusätzliches Vertrauen mit Ihren Klienten schaffen und uns bei FLEXXI Care helfen zu garantieren, dass wir nur professionelle Pflegekräfte auf unsere Plattform lassen.

Das polizeiliche Führungszeugnis können Sie [online](#) beim Bundesamt für Justiz beantragen, wenn Sie einen elektronischen Personalausweis haben mit freigeschalteter Online-Ausweisfunktion.

Sie können auch einen Antrag bei der lokalen Gemeindeverwaltung stellen, in München wäre das das Bürgerbüro in der Ruppertstraße. Dafür wird ein Termin benötigt, den Sie [online](#) beantragen können. Sie können den Antrag auch persönlich stellen, und in manchen Gemeinden ist das auch die einzige Option. Ein schriftlicher Antrag muss Folgendes enthalten:

- Familiennamen und Vornamen
- Geburtsdatum
- Ort
- Staatsangehörigkeit
- Ihre Anschrift, unter der Sie in der Gemeinde gemeldet sind
- Der genaue Verwendungszweck
- Ihre eigenhändige Unterschrift auf dem Antrag
- Eine Kopie eines unterschriebenen Ausweisdokuments

Das Führungszeugnis kostet 13€ und diesen Betrag sollten Sie bei einem schriftlichen Antrag im Voraus überweisen. Der Zahlungsnachweis muss dann zusammen mit dem Antrag verschickt werden. Falls Sie das polizeiliche Führungszeugnis vor Ort beantragen, können Sie die 13€ per Barzahlung oder mit EC-Karte an der Kasse vor Ort bezahlen. So sind Sie einen Schritt weiter, um selbstständig in der Pflege arbeiten zu können.


40%

der Pflegekräfte in Deutschland erwägen ihren Arbeitsplatz wegen der sich verschlechternden Arbeitsbedingungen zu verlassen.

4

Berufshaftpflichtversicherung

 ZEITAUFWAND: 20 MINUTEN

 KOSTEN: ca. 80 EUR p.a.

Für den Fall, dass während Ihrer freiberuflichen Arbeit ein Unfall passiert und irgendetwas beschädigt oder jemand verletzt wird, ist es absolut empfehlenswert eine Berufshaftpflichtversicherung abzuschließen. Sie sparen bei Missgeschicken viel Geld, wenn Sie selbstständig in der Pflege arbeiten.

Mit unserem Versicherungspartner ALLIANZ können Sie die richtige Versicherung schon für ungefähr 80 € im Jahr abschließen.

Falls Sie gerne auf unser exklusives Angebot zugreifen wollen, kontaktieren Sie uns einfach unter info@flexxi.care, damit wir uns mit Ihnen in Kontakt setzen können. Wir unterstützen Sie gerne, damit Sie selbstständig in der Pflege arbeiten können.

Nun sind Sie fast selbstständig in der Pflege!

Wir gratulieren! Sie dürfen jetzt schon als selbstständige Pflegekraft bzw. Krankenschwester auf der FLEXXI Team App arbeiten.

Laden Sie die Dokumente aus Schritten 1 bis 4 sowie ein aktuelles Profilbild hoch, und geben Sie an, welche Dienste Sie anbieten möchten. Bedenken Sie, dass Sie selbstständig in der Pflege sind und eigenhändig entscheiden müssen.



6

Berufsgenossenschaft BGW und Gesundheitsamt



ZEITAUFWAND: 30 MINUTEN



KOSTEN: ca. 240 – 270 EUR p.a.

Sobald Sie beginnen, sich auf die Suche nach selbstständiger Arbeit zu machen, müssen Sie einen Antrag zur Aufnahme bei der Berufsgenossenschaft für Gesundheitsdienst und Wohlfahrtspflege (BGW) stellen.

Die Mitgliedschaft ist gesetzlich vorgeschrieben, und auch sehr sinnvoll für Sie als freiberufliche Krankenschwester oder Pflegekraft, da sie Ihnen zusätzlichen Versicherungsschutz bietet. Bei der Berufshaftpflichtversicherung werden Schäden, die anderen Personen durch Ihr Handeln passieren können, abgedeckt, wohingegen bei der Berufsgenossenschaft Sie selbst geschützt werden.

Sie können es sich vorstellen, wie den Unterschied zwischen einer Autohaftpflichtversicherung und Kaskoversicherung. Bei der Haftpflicht, schützen Sie andere Menschen, falls Sie einen Fehler begehen, wobei Sie bei einer

Kaskoversicherung sich selbst schützen, falls etwas passiert. Das erleichtert den Alltag, sobald Sie selbstständig in der Pflege arbeiten.

Die Mitgliedschaft in der BGW ist nicht kostenlos, und der Betrag wird jeweils im April des Folgejahres für das vorangegangene Jahr errechnet und mitgeteilt. Im April 2022, kostete die Mitgliedschaft 240 €. Obwohl diese Kosten hoch erscheinen, ist diese Mitgliedschaft gesetzlich vorgeschrieben und, wie bereits erwähnt, ist es wichtig im Falle eines Unfalls versichert zu sein.

Hinweis: Sie dürfen auch vor Erhalt der Bestätigung der BGW anfangen freiberuflich zu arbeiten!

Wir haben einen Musterantrag zur Aufnahme bei der BGW für Sie vorbereitet, den wir Ihnen gerne zusenden. Schicken Sie uns dafür einfach eine E-Mail an info@flexxi.care.

Schicken Sie noch eine Kopie Ihres Berufszertifikates, Ihrer Berufshaftpflichtversicherung und Ihres aktuellen Covid-Zertifikats an das Gesundheitsamt. In München ist es das **Gesundheitsreferat GSR-GS-HU-IHM, Bayerstrasse 28a, 80335 München**, mit folgendem Text: "Ich teile hierdurch mit, dass ich ab jetzt als selbstständige Pflegefachkraft/Krankenschwester arbeiten werde." Außer der Briefmarke fallen keine Kosten dafür an und die 18 € für eine Rückbestätigung müssen Sie nicht ausgeben.



7

Gewerbemeldung

 ZEITAUFWAND: 5 MINUTEN

 KOSTEN: 0 EUR

Der letzte Schritt zur Selbstständigkeit ist die Gewerbemeldung beim Finanzamt.

Dazu müssen Sie Ihrem Finanzamt einfach mitteilen, dass Sie demnächst selbstständig in der Pflege arbeiten werden. Dies geschieht formlos. Das bedeutet Sie können das Finanzamt über Ihre selbstständige Arbeit telefonisch oder per Email informieren.

Sie erhalten dann im nächsten Frühjahr ein Formblatt zugeschickt, mit dem Sie Ihre Einkünfte und Ausgaben, welche Sie abziehen können, dem Finanzamt mitteilen.

 **GESAMTZEITAUFWAND: 1.5 Stunden**

 **GESAMTKOSTEN: ca. 340 EUR**



Wir gratulieren!

Sie sind jetzt offiziell eine freiberufliche Pflegefachkraft bzw. Krankenschwester und dürfen selbstständig in der Pflege arbeiten!

GUT ZU WISSEN

Kann ich selbstständig arbeiten, wenn ich eine Festanstellung habe?

Ja, generell schon, aber Sie müssen sicher gehen, dass Ihr derzeitiger Arbeitsvertrag es Ihnen erlaubt. Es gibt Arbeitgeber, die ihren Angestellten nicht erlauben, nebenbei freiberuflich zu arbeiten.

Wir empfehlen Ihnen sogar nebenbei selbstständig zu arbeiten, damit Sie vergleichen können, wie viel Geld Sie freiberuflich verdienen im Vergleich zur Festanstellung.

Wie viel kann ich verdienen?

So viel Sie wollen, nur Ihre Arbeitsfähigkeit und Ehrgeiz begrenzt, wie viel Sie verdienen können.

Ist eine Anmeldung beim Gesundheitsamt erforderlich?

Ja, wie in Schritt 6 beschrieben, müssen Sie einen Brief mit Ihrer Haftpflichtversicherung und Ihrem Impfzertifikat schicken.

Falls Sie eine der folgenden, hervorgehobenen Tätigkeiten ausüben wollen

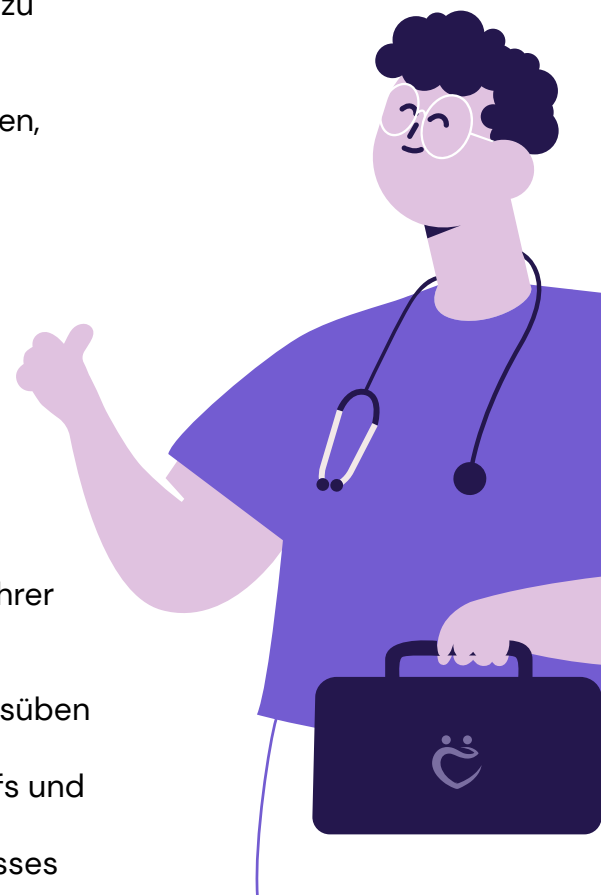
- Erhebung und Feststellung des individuellen Pflegebedarfs und Planung der Pflege (§ 4 I a PfIBG, § 16 I GDG)
- Organisation, Gestaltung und Steuerung des Pflegeprozesses (§ 4 I b PfIBG, § 16 I GDG)
- Analyse, Evaluation, Sicherung und Entwicklung der Qualität der Pflege (§ 4 I d PfIBG, § 16 I GDG)

müssen Sie zusätzlich noch beim **Gesundheitsamt** vorsprechen.

Diese Arbeit wird auf unserer **FLEXXI Team App** nicht angeboten. Sie können aber gerne eine bereits erfolgte Anmeldung, als Nachweis Ihrer höheren Qualifikation, unter "Andere Dokumente"

Wird sich meine Steuerklasse ändern, wenn ich freiberuflich arbeite?

Nein, Ihre Steuerklasse bleibt unverändert.



Kranken- und Pflegeversicherung

Laut Gesetz sind Sie verpflichtet eine Kranken- und Pflegeversicherung zu haben.

Falls Sie neben Ihrer freiberuflichen Tätigkeit nicht bei einem Unternehmen oder Krankenhaus eingestellt sind, müssen Sie dafür selbst Verantwortung übernehmen.

Hierfür zitieren wir das Bundesministerium für Gesundheit (BMG):

“Auf Grund der allgemeinen Versicherungspflicht, muss auch ein Selbständiger eine Kranken- und Pflegeversicherung innehaben. Sie können eine bestehende gesetzliche Krankenversicherung im Rahmen einer freiwilligen Mitgliedschaft fortführen oder sich bei einem privaten Versicherungsunternehmen absichern. Über die Höhe der Beiträge sollten Sie sich mit Ihrer zuständigen Krankenkasse verständigen. Sie können sich zu Fragen der Krankenversicherung auch gern an das Bürgertelefon zur gesetzlichen Krankenversicherung des Bundesministeriums für Gesundheit unter der Telefonnummer 030 340 60 66 – 01 wenden. Möchten Sie sich über ein privates Versicherungsunternehmen absichern, können Sie vorab zu Leistungen und Beiträgen eine Verbraucherzentrale befragen.”

Unser Tipp:

Bevor Sie mit einem Versicherungsmakler reden, nutzen Sie die kostenlosen Angebote der Krankenkassen und des Bundesministeriums, und reden Sie mit der TKK und den Betriebskrankenkassen. Diese haben oft bessere Leistungen als die gesetzliche Krankenkassen bei moderat geringeren Kosten. Hierfür lohnt es sich, ein paar Stunden Zeit zu investieren, um sich zu informieren und die richtige Entscheidung zu treffen. Dabei nicht vergessen: Kündigen Sie eine Krankenversicherung erst, wenn Sie bereits die schriftliche Zusage der neuen Versicherung haben.

Rentenversicherung

Wenn Sie nicht freiwillig bei der Bundesregierung rentenversichert sein wollen, dann senden Sie ein Formblatt an die Deutsche Rentenversicherung. Dabei müssen Sie die Haupt- oder nebenberufliche selbständige Tätigkeit angeben und mitteilen, wieso Sie nicht versicherungspflichtig sind.

Falls Sie Hilfe mit dem Formblatt brauchen, schicken Sie eine E-Mail an info@flexxi.care, und wir schicken Ihnen ein vorausgefülltes Formular, bei dem Sie nur noch Name und Unterschrift einfügen müssen.

MACHEN SIE SICH KEINE SORGEN



– um die Umsatzsteuer

Im ersten Jahr Ihrer Selbstständigkeit müssen Sie keine Umsatzsteuer melden, gemäß §4 Nr 16 I USDG. Später kommt es darauf an, ob jeweils im Vorjahr Leistungen durch die Sozialkassen vergütet worden sind.

Das ist eine Frage des Einzelfalls und kann sehr leicht von Ihrem Steuerberater oder einem Steuerhilfeverein für Ihren genauen Fall geklärt werden.

Grundsätzlich bleibt es immer bei der Umsatzsteuerbefreiung, wenn mindestens 25% der Pflegefälle von den gesetzlichen Trägern der Sozialversicherung oder der Sozialhilfe ganz oder überwiegend getragen wurden, was nach unserer Kenntnis überwiegend der Fall ist.

– um die Gewerbesteuer

Im Rahmen der Pflege gilt eine allgemeine Gewerbesteuerbefreiung.

– um die Einkommensteuer

Sie müssen zum Jahresende in der Einkommensteuererklärung die Umsätze erklären, die sie erzielt haben, können aber damit im Zusammenhang stehende Kosten abziehen.

Um es Ihnen leicht zu machen, schicken wir Ihnen zur Steuersaison ein Dokument, in dem alle Ihre Einnahmen über FLEXXI Care zusammengefasst sind. Auf Anfrage helfen wir Ihnen gerne weiter bei Fragen, schreiben Sie uns einfach auf info@flexxi.care.

ZUM SCHLUSS

Wir hoffen, dass dieser Guide für Sie hilfreich war und Ihnen gefallen hat. Um weitere Tipps und Informationen rund um den Pflegeberuf und die Pflegesituation in Deutschland zu erhalten, folgen Sie uns auf unseren Social-Media Kanälen!

Wir finden es wichtig, das Gesundheitssystem am Laufen zu halten und zu unterstützen – und wir lieben es, Ihnen dabei zu helfen, motiviert und gut ausgebildet in dieser wichtigen Branche zu bleiben – dafür sind wir für Sie da.

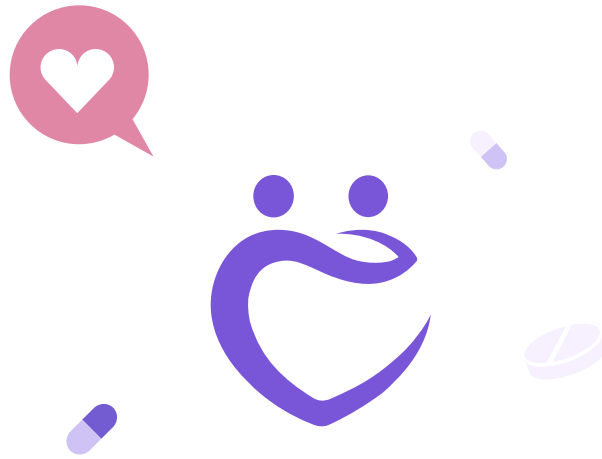
Falls Sie noch jemanden kennen der diesen Guide hilfreich findet, würden wir uns freuen wenn Sie ihn mit Ihren Freunden und Kollegen teilen! Für **Pflegehelfer** die freiberuflich arbeiten wollen haben wir noch einen separaten Ratgeber der demnächst online auf unserer Webseite **kostenlos** verfügbar sein wird.

Sie wissen nicht, was Sie als Nächstes tun sollen, oder haben noch Fragen?

KONTAKT AUFNEHMEN

Sie haben noch nicht unsere FLEXX TEAM App heruntergeladen?
Worauf warten Sie noch?





DANKE!



APP HERUNTERLADEN

